

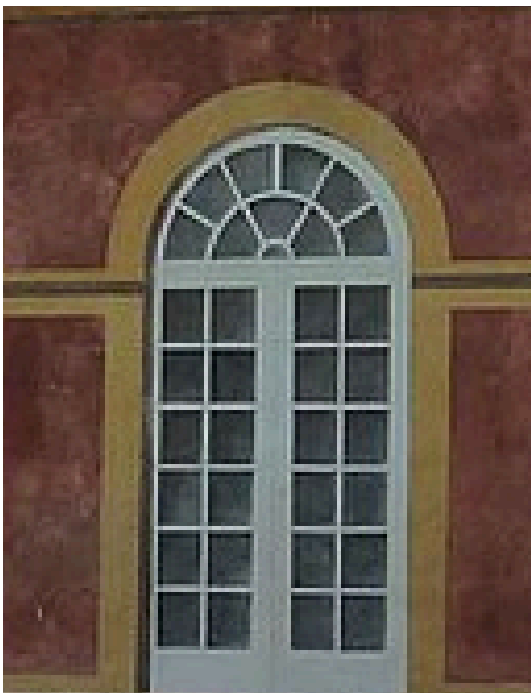
L'Orangerie

L'orangerie est un bâtiment qui permet de protéger les plantes sensibles du froid durant l'hiver, notamment les agrumes, l'oranger mais aussi le citronnier ou le mandarinier que l'on fait pousser en caisses ou en pots. Elle est dotée de très grandes fenêtres orientées au sud qui permettent à la lumière naturelle de réchauffer la pièce. Le mur opposé au nord qui est aveugle peut emmagasiner la chaleur pour en restituer la nuit ou en tout cas éviter que le froid du nord à l'extérieur ne prenne le dessus.

L'orangerie est une construction très à la mode à la Renaissance en Italie. Celle-ci date de la fin du XVII^e siècle.



Le trompe l'œil



Les arts de l'illusion et de la peinture murale sont très italiens aussi, comme l'orangerie. Promenez-vous dans le parc et vous y croirez, d'où que vous regardiez ! Ce travail probablement italien de la fin du XVII^e siècle - avant le jardin à la française de la Marquise des Armoises et bien avant le parc agricole et paysager d'aujourd'hui - s'inscrit bien ici dans le parc de ce château décidément très inspiré par l'Italie ! En 2004 il a été restitué par des artisans italiens spécialisés qui ont fait le voyage jusqu'à nous pour lui rendre toute sa superbe.

